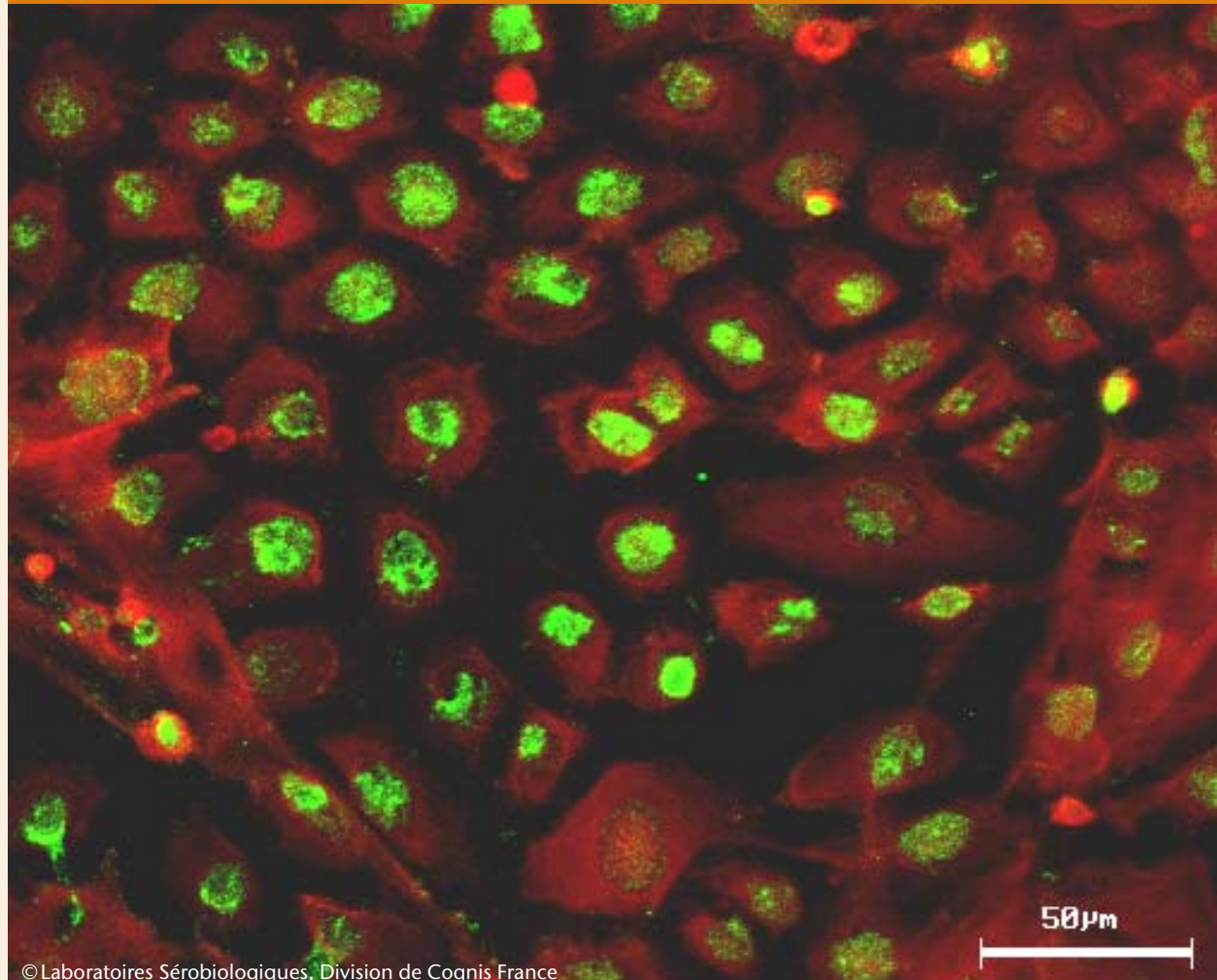
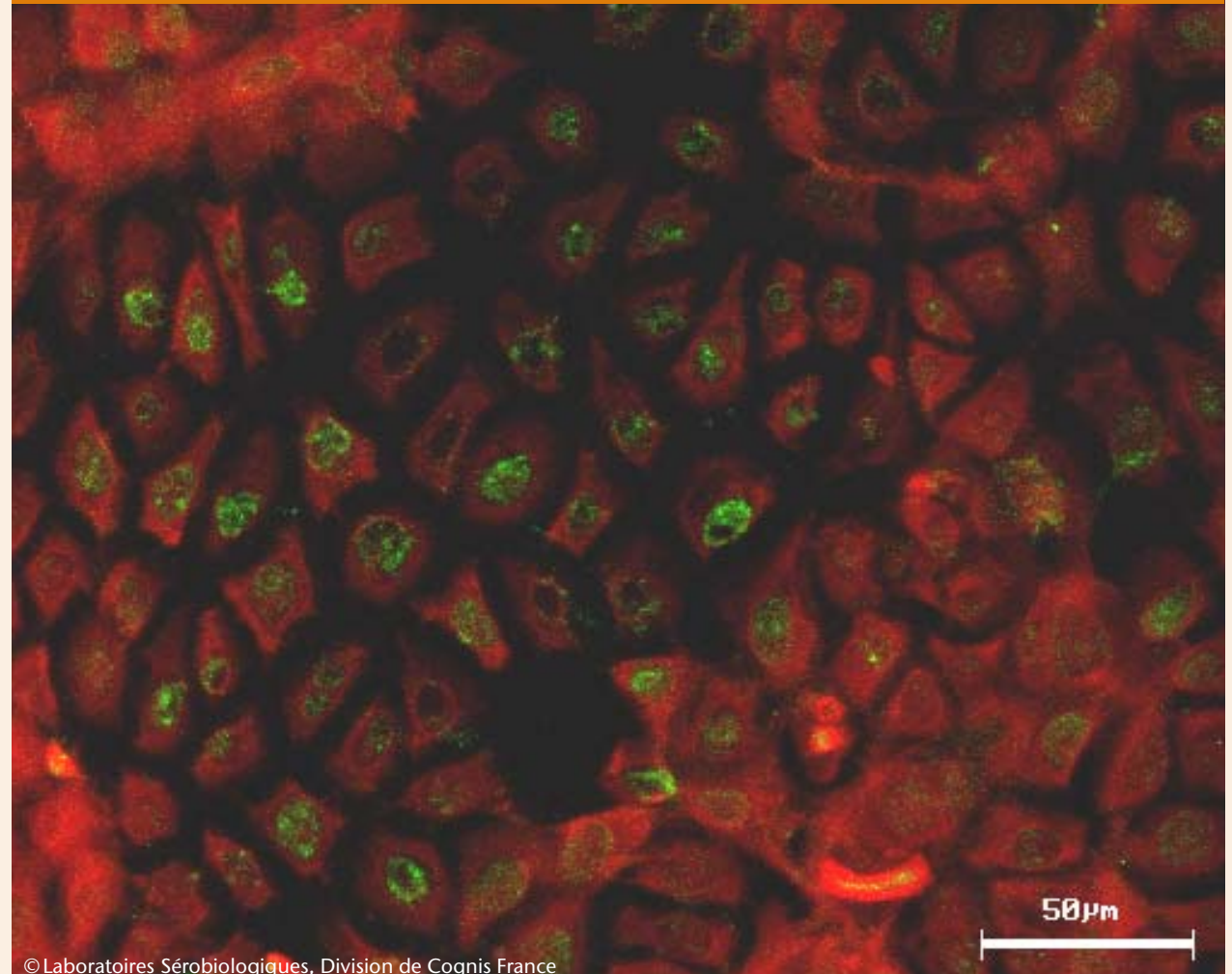


Hemmung der UV-B bedingten DNA-Schädigung durch den Kerzenstrauch-Extrakt*

Ohne Kerzenstrauch-Extrakt
UV-B



Mit Kerzenstrauch-Extrakt
UV-B + 0,5 % Kerzenstrauch-Extrakt



grün = geschädigte Zellstruktur

* In vitro Studie an primären Keratinozyten. UV-B Strahlung: 20 mJ/cm², Immunzytochemische Untersuchung 4 Std. nach der Bestrahlung